

SENTIER DU MONT NICOL-ALBERT

1 JOUR • 12,4 KM

NIVEAU : AVANCÉ

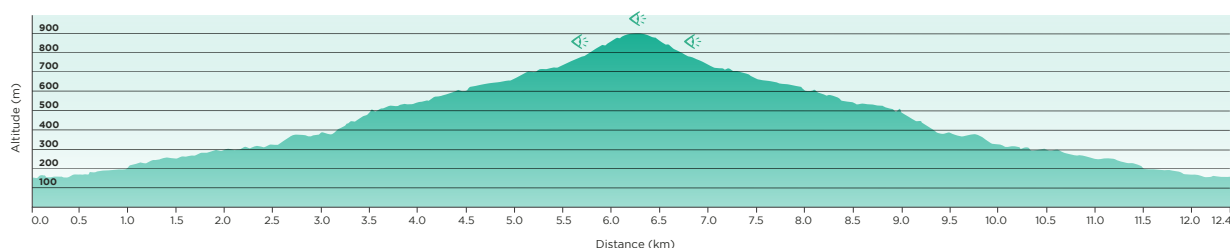
DÉNIVELÉ :  880 M  880 M

TYPE : ALLER-RETOUR

BALISAGE : BLANC ET ROUGE

DURÉE : 5 À 6 HEURES

L'ascension du mont Nicol-Albert représente l'un des plus forts défis de randonnée au Québec. Le sentier offre aux randonneurs de multiples points d'intérêts de nature différente : les nombreuses chutes et cascades du spectaculaire ruisseau Beaulieu, plusieurs points de vue ainsi que la crevasse Nicol-Albert et le fameux « bonhomme ». Ce dernier attrait est accessible par un sentier secondaire d'une longueur de 90 mètres et est difficile d'accès en raison de sa pente descendante très abrupte. Une corde est mise à la disposition des randonneurs afin d'en faciliter l'accès.



SOMMET DU MONT NICOL-ALBERT - PHOTO : PASCAL FONTAINE

STATIONNEMENT

- P Accès :** le départ du sentier se trouve au camping du Petit Sault, à la jonction de la route 1 et du SIA, à 40 km (50 min) du village de Cap-Chat.
latitude N48.8177 - longitude W66.7504
Type de stationnement : en bordure de route
Période d'accès : juin à octobre
Nombre de places : 10 places

RENSEIGNEMENTS PRATIQUES

- Tarif :** 7,50 \$ par voiture (frais de la ZEC)
Période recommandée : juin à octobre
Restriction : pendant la période de chasse, de septembre à octobre, droits d'accès obligatoires.

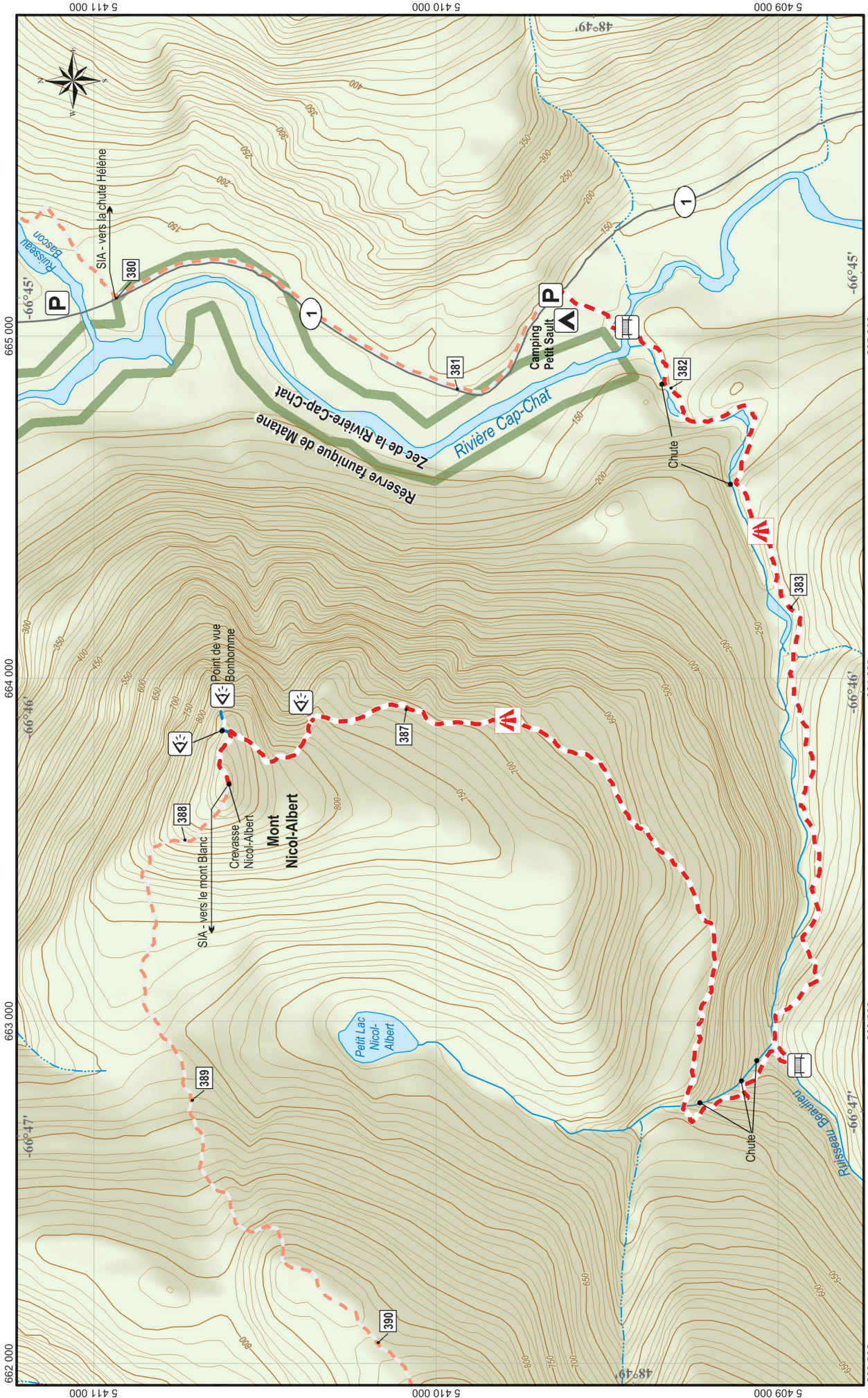
HÉBERGEMENT

- Camping du Petit Sault**
Places disponibles : 2 plateformes et 1 abri (4 places)
Mode de réservation : réservation SIA obligatoire
Tarif journalier : abri (lean-to) : 20 \$ par personne
plateforme : 15 \$ par plateforme

RENSEIGNEMENTS ET RÉSERVATION



Sentier International des Appalaches - QC GR® A1
infosiaquebec@gmail.com
1 418 560-4642
www.sia-iat.com



Cette carte intègre de l'information géographique de source gouvernementale. Pour les utilisations professionnelles, il est recommandé de consulter la version originale. Transformations et des adaptations qui ont pu modifier la donnée originale.

Années
2017
1950 à 2006
1978 à 2006
2017

Données originales utilisées
- Couche des territoires récréatifs du Québec à l'échelle de 1:100 000
- Carte topographique à l'échelle de 1:200 000
- Carte topographique à l'échelle de 1:200 000
- Adresseaut+

Source des données utilisées:
Ministère de l'Énergie et des Ressources naturelles
© Gouvernement du Québec

N'utilisez le diagramme que pour obtenir les valeurs numériques DÉCLINAISON MOYENNE APPROXIMATIVE AU CENTRE DE LA CARTE EN 2018. Variation annuelle de 8,6° vers l'Est.

19° 41'
18° 06'
17° 41'

Nord du quadrillage
Nord magnétique

© Conception et cartographie:
TrakMaps

SENTIER NATIONAL
RANDOQUÉBEC

Tronçon: **Mont Nicol-Albert**

1:15 000

0 0,25 0,5 0,75 1 km

Projection: UTM zone 19, Datum: NAD83
été 2018

- Sentier national
- Sentier secondaire
- Repère kilométrique
- Équidistance des courbes 10m
- Camping
- Passerelle
- Point de vue
- Stationnement